

รายงานสถิติเกี่ยวกับการติดตั้งระบบ GPS

ณ วันที่ 21 ตุลาคม 2564

1. จำนวนผู้ให้บริการ GPS ที่เชื่อมต่อข้อมูลกับกรมการขนส่งทางบก 193 ราย  
 2. จำนวนผู้ให้บริการ GPS และจำนวนรุ่น GPS ที่ได้รับการรับรองจากกรม

จำนวนผู้ให้บริการ GPS ที่ได้รับการรับรองจากกรม(ราย)	จำนวนรุ่น GPS ที่ได้รับการรับรองจากกรม (รุ่น)
146	487

3. จำนวนรถที่เชื่อมต่อข้อมูลกับศูนย์ GPS

รถโดยสารประจำทาง	รถโดยสารไม่ประจำทาง	รถบรรทุกไม่ประจำทาง	รถบรรทุกส่วนบุคคล	รถอื่นๆ	รวม
20,795	49,380	145,180	251,920	53,011	520,286

4. จำนวนรถที่ต้องติดตั้ง GPS และที่ติดตั้ง GPS แล้ว

ประเภทรถ	จำนวนรถที่ต้องติดตั้ง GPS (คัน)	จำนวนรถที่ติดตั้ง GPS แล้ว (คัน)	รถที่ติดตั้ง GPS แล้ว (ร้อยละ)	ความเร็วเกิน (คัน)	ร้อยละของรถที่ใช้ความเร็วเกิน	ความเร็วสูงสุด (กม./ชม.)	ความเร็วเกินเฉลี่ย (กม./ชม.)
รถโดยสาร							
•ประจำทาง	17,346	16,199	93.39	114	0.70	127	96.71
- หมวด 1	4,607	3,460	75.10				
- หมวด 2	6,319	6,319	100.00				
- หมวด 3	6,420	6,420	100.00				
•ไม่ประจำทาง	49,380	49,380	100.00	178	0.36	130	99.32
รวมรถโดยสาร	66,726	65,579	98.28	292	0.45		98.30
รถบรรทุก							
•ไม่ประจำทาง	152,627	145,180	95.12	201	0.14	123	100.24
•ส่วนบุคคล	251,920	251,920	100.00	140	0.06	121	99.84
รวมรถบรรทุก	404,547	397,100	98.16	341	0.09		100.08
รวมทั้งหมด	471,273	462,679	98.18	633	0.14		99.26

5. จำนวนรถโดยสารที่ต้องติดตั้ง GPS และที่ติดตั้ง GPS แล้ว

ประเภทรถ	จำนวนรถที่ต้องติดตั้ง GPS (คัน)	จำนวนรถที่ติดตั้ง GPS แล้ว (คัน)	รถที่ติดตั้ง GPS แล้ว (ร้อยละ)	ความเร็วเกิน (คัน)	ร้อยละของรถที่ใช้ความเร็วเกิน	ความเร็วสูงสุด (กม./ชม.)	ความเร็วเกินเฉลี่ย (กม./ชม.)
•ประจำทาง	8,828	8,045	91.13				
- หมวด 1	2,945	2,448	83.12				
- หมวด 2	2,809	2,806	99.89	53	1.89	127	96.00
- หมวด 3	3,074	2,791	90.79				
•ไม่ประจำทาง	24,619	20,365	82.72				
รวมทั้งหมด	33,447	28,410	84.94				

6. จำนวนรถโดยสาร 2 ชั้น ที่ต้องติดตั้ง GPS และที่ติดตั้ง GPS แล้ว

ประเภทรถ	จำนวนรถที่ต้องติดตั้ง GPS (คัน)	จำนวนรถที่ติดตั้ง GPS แล้ว (คัน)	รถที่ติดตั้ง GPS แล้ว (ร้อยละ)	ความเร็วเกิน (คัน)	ร้อยละของรถที่ใช้ความเร็วเกิน	ความเร็วสูงสุด (กม./ชม.)	ความเร็วเกินเฉลี่ย (กม./ชม.)
•ประจำทาง	1,196	1,152	96.32	6	0.52	112	95.16
•ไม่ประจำทาง	4,780	3,887	81.32	8	0.21	108	99.62
•ส่วนบุคคล	32	14	43.75	0	0.00	0	0.00
รวมทั้งหมด	6,008	5,053	84.10	14	0.28		97.71

7. จำนวนรถพยาบาลที่เชื่อมต่อข้อมูลกับศูนย์ GPS

หน่วย : คัน

รย.1	รย.2	รย.3	รวม
951	182	15	1,148

รายงานสถิติการกระทำความผิดจากระบบ GPS รถทุกประเภท ทั่วประเทศ

เดือน ตุลาคม 2564

หน่วย : คัน

วันที่		1 ต.ค.	2 ต.ค.	3 ต.ค.	4 ต.ค.	5 ต.ค.	6 ต.ค.	7 ต.ค.	8 ต.ค.	9 ต.ค.	10 ต.ค.	11 ต.ค.	12 ต.ค.	13 ต.ค.	14 ต.ค.	15 ต.ค.	16 ต.ค.	17 ต.ค.	18 ต.ค.	19 ต.ค.	20 ต.ค.	21 ต.ค.	ค่าเฉลี่ยจำนวนรถ ที่กระทำความผิด	
รถโดยสาร	ประจำทาง	ความเร็วเกิน	113	97	103	124	104	1	113	110	106	109	121	85	111	94	0	0	112	96	102	103	114	91
		ไม่แสดงตน	1,000	926	894	1,035	1,045	0	1,056	296	279	240	1,224	1,128	923	1,088	0	0	0	1,013	1,321	794	1,547	753
		ชั่วโมงการทำงานเกิน	889	908	815	985	940	0	1,036	1,332	1,199	1,103	1,256	1,224	908	1,213	0	0	0	0	1,361	828	0	762
	ไม่ประจำทาง	ความเร็วเกิน	222	210	150	222	222	0	204	206	167	144	202	197	150	203	0	0	150	219	207	199	178	164
		ไม่แสดงตน	2,077	1,647	1,108	1,976	2,015	0	749	357	269	170	3,370	2,102	1,495	2,074	0	0	0	2,198	2,454	1,178	3,740	1,380
		ชั่วโมงการทำงานเกิน	349	316	320	317	300	0	321	353	349	380	332	349	286	334	0	0	0	0	337	174	0	229
	ส่วนบุคคล	ความเร็วเกิน	5	6	3	7	3	0	5	4	3	3	2	3	3	3	0	0	3	7	3	5	3	3
		ไม่แสดงตน	14	9	4	13	12	0	14	2	1	0	18	13	6	14	0	0	0	20	17	12	24	9
		ชั่วโมงการทำงานเกิน	1	0	1	0	0	0	0	3	1	0	1	1	1	0	0	0	0	0	2	1	0	1
รถบรรทุก	ไม่ประจำทาง	ความเร็วเกิน	208	228	160	201	209	0	213	219	193	146	164	19	169	211	0	0	85	148	179	214	201	151
		ไม่แสดงตน	30,093	26,536	17,341	26,804	29,446	0	8,953	6,353	5,676	3,883	27,207	31,435	23,889	30,159	0	0	0	16,487	31,451	22,516	28,599	17,468
		ชั่วโมงการทำงานเกิน	25,117	22,779	18,035	19,850	23,947	0	21,819	28,070	25,253	20,359	21,986	26,345	23,885	25,137	0	0	0	0	24,275	16,965	1	16,373
	ส่วนบุคคล	ความเร็วเกิน	170	161	135	135	175	0	127	128	134	115	126	130	142	141	0	0	66	109	145	145	140	115
		ไม่แสดงตน	16,020	15,788	11,948	15,776	16,275	0	6,143	3,089	2,990	2,330	19,344	17,534	13,938	16,333	0	0	0	9,825	18,254	12,216	17,116	10,234
		ชั่วโมงการทำงานเกิน	9,781	9,899	9,048	9,452	10,128	0	9,597	11,381	11,569	11,187	11,046	10,920	9,918	10,433	0	0	0	0	9,839	6,873	1	7,194

รายงานสถิติการกระทำความผิดจากระบบ GPS รถทุกประเภท ทั่วประเทศ

เดือน ตุลาคม 2564

หน่วย : ร้อยละ

วันที่		1 ต.ค.	2 ต.ค.	3 ต.ค.	4 ต.ค.	5 ต.ค.	6 ต.ค.	7 ต.ค.	8 ต.ค.	9 ต.ค.	10 ต.ค.	11 ต.ค.	12 ต.ค.	13 ต.ค.	14 ต.ค.	15 ต.ค.	16 ต.ค.	17 ต.ค.	18 ต.ค.	19 ต.ค.	20 ต.ค.	21 ต.ค.	ค่าเฉลี่ยร้อยละรถ ที่กระทำความผิด	
รถโดยสาร	ประจำทาง	ความเร็วเกิน	0.69	0.59	0.63	0.76	0.64	0.01	0.70	0.68	0.65	0.67	0.75	0.52	0.68	0.58			0.69	0.59	0.63	0.64	0.70	0.62
		ไม่แสดงตน	6.09	5.64	5.44	6.36	6.43	0.00	6.50	1.82	1.72	1.48	7.55	6.96	5.69	6.72			0.00	6.26	8.15	4.90	9.55	5.12
		ชั่วโมงการทำงานเกิน	5.41	5.53	4.96	6.06	5.78	0.00	6.38	8.20	7.39	6.80	7.74	7.55	5.60	7.49			0.00	0.00	8.40	5.11	0.00	5.18
	ไม่ประจำทาง	ความเร็วเกิน	0.44	0.42	0.30	0.45	0.45	0.00	0.41	0.42	0.34	0.29	0.41	0.40	0.30	0.41			0.30	0.44	0.42	0.40	0.36	0.37
		ไม่แสดงตน	4.15	3.29	2.22	3.99	4.07	0.00	1.51	0.72	0.54	0.34	6.81	4.25	3.02	4.20			0.00	4.45	4.97	2.39	7.57	3.08
		ชั่วโมงการทำงานเกิน	0.70	0.63	0.64	0.64	0.61	0.00	0.65	0.71	0.71	0.77	0.67	0.71	0.58	0.68			0.00	0.00	0.68	0.35	0.00	0.51
รถบรรทุก	ไม่ประจำทาง	ความเร็วเกิน	0.14	0.16	0.11	0.14	0.14	0.00	0.15	0.15	0.13	0.10	0.11	0.01	0.12	0.15			0.06	0.10	0.12	0.15	0.14	0.12
		ไม่แสดงตน	20.81	18.35	11.99	18.53	20.34	0.00	6.18	4.38	3.92	2.68	18.78	21.68	16.47	20.79			0.00	11.36	21.66	15.51	19.70	13.32
		ชั่วโมงการทำงานเกิน	17.37	15.75	12.47	13.72	16.54	0.00	15.07	19.36	17.43	14.05	15.17	18.17	16.46	17.32			0.00	0.00	16.72	11.69	0.00	12.49
	ส่วนบุคคล	ความเร็วเกิน	0.07	0.06	0.05	0.05	0.07	0.00	0.05	0.05	0.05	0.05	0.05	0.05	0.06	0.06			0.03	0.04	0.06	0.06	0.06	0.05
		ไม่แสดงตน	6.34	6.25	4.73	6.18	6.47	0.00	2.44	1.23	1.19	0.93	7.69	6.97	5.54	6.49			0.00	3.90	7.25	4.85	6.79	4.49
		ชั่วโมงการทำงานเกิน	3.87	3.92	3.58	3.70	4.03	0.00	3.81	4.52	4.60	4.45	4.39	4.34	3.94	4.14			0.00	0.00	3.91	2.73	0.00	3.15
ค่าเฉลี่ยรวม รถทุกประเภท	ความเร็วเกิน	0.15	0.15	0.12	0.15	0.15	0.00	0.14	0.14	0.13	0.11	0.13	0.09	0.12	0.14			0.09	0.12	0.14	0.14	0.14	0.12	
	ไม่แสดงตน	10.61	9.68	6.75	9.79	10.56	0.00	3.66	2.18	1.99	1.43	11.06	11.29	8.70	10.74			0.00	6.38	11.56	7.93	11.02	7.13	
	ชั่วโมงการทำงานเกิน	7.79	7.31	6.09	6.57	7.64	0.00	7.09	8.90	8.30	7.14	7.49	8.40	7.57	8.03			0.00	0.00	7.74	5.37	0.00	5.87	

รายงานสถิติการกระทำผิดจากระบบ GPS รถทุกประเภท กรุงเทพมหานคร

เดือน ตุลาคม 2564

หน่วย : คัน

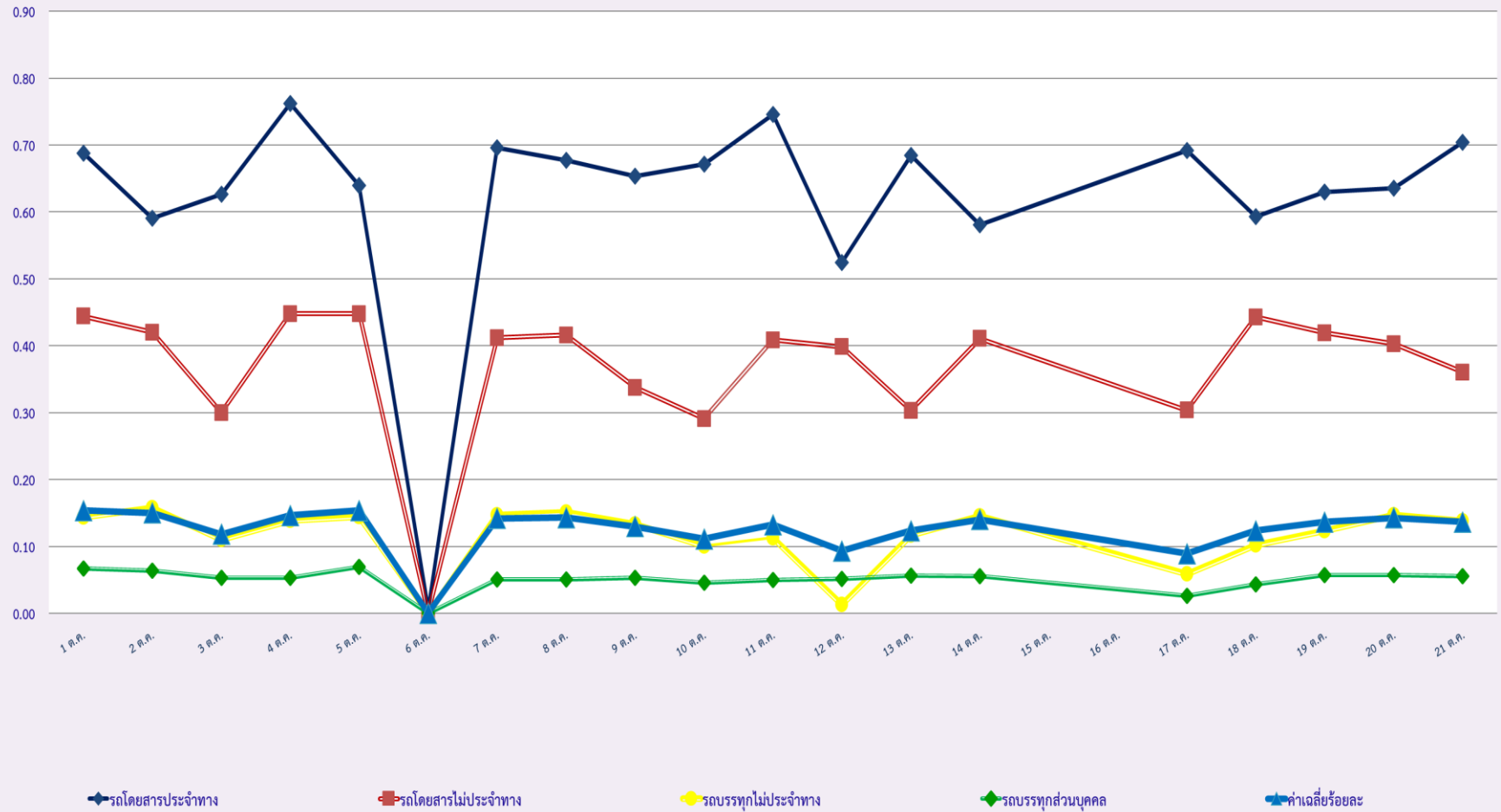
วันที่		1 ต.ค.	2 ต.ค.	3 ต.ค.	4 ต.ค.	5 ต.ค.	6 ต.ค.	7 ต.ค.	8 ต.ค.	9 ต.ค.	10 ต.ค.	11 ต.ค.	12 ต.ค.	13 ต.ค.	14 ต.ค.	15 ต.ค.	16 ต.ค.	17 ต.ค.	18 ต.ค.	19 ต.ค.	20 ต.ค.	21 ต.ค.	ค่าเฉลี่ยจำนวนรถ ที่กระทำความผิด	
รถโดยสาร	ประจำทาง	ความเร็วเกิน	14	7	8	16	10	0	18	16	7	6	15	13	11	10	0	0	0	0	13	9	9	9
		ไม่แสดงตน	645	587	529	672	665	0	243	160	143	121	546	678	552	693	0	0	0	84	720	469	373	375
		ชั่วโมงการทำงานเกิน	457	463	350	536	522	0	597	746	583	482	648	653	321	645	0	0	0	0	726	385	0	386
	ไม่ประจำทาง	ความเร็วเกิน	13	10	13	12	12	0	15	9	6	3	5	12	11	10	0	0	0	1	8	8	5	7
		ไม่แสดงตน	553	389	244	523	509	0	164	118	70	53	408	543	315	546	0	0	0	88	580	269	295	270
		ชั่วโมงการทำงานเกิน	56	49	73	55	50	0	58	58	68	88	49	60	38	76	0	0	0	0	60	26	0	41
	ส่วนบุคคล	ความเร็วเกิน	1	2	0	2	1	0	2	2	6	1	1	1	1	1	0	0	0	1	0	1	1	1
		ไม่แสดงตน	4	3	1	3	5	0	2	0	0	0	3	4	2	4	0	0	0	0	7	4	1	2
		ชั่วโมงการทำงานเกิน	0	0	1	0	0	0	0	0	0	0	1	0	1	0	0	0	0	0	0	1	0	0
รถบรรทุก	ไม่ประจำทาง	ความเร็วเกิน	2	4	0	0	1	0	3	5	1	2	1	3	0	3	0	0	0	0	1	3	0	1
		ไม่แสดงตน	10,732	9,175	4,846	9,582	10,609	0	2,303	2,235	1,938	1,007	6,336	11,782	7,521	11,213	0	0	0	1,210	11,510	7,951	3,860	5,420
		ชั่วโมงการทำงานเกิน	3,410	3,300	2,441	2,802	3,271	0	2,699	4,367	3,958	2,806	2,976	3,915	3,221	3,539	0	0	0	0	3,288	2,438	0	2,306
	ส่วนบุคคล	ความเร็วเกิน	2	1	4	0	1	0	1	3	2	1	2	2	3	4	0	0	0	0	3	1	4	2
		ไม่แสดงตน	3,433	3,357	2,045	3,174	3,373	0	623	574	551	340	1,642	3,801	2,645	3,524	0	0	0	198	3,509	2,674	915	1,732
		ชั่วโมงการทำงานเกิน	1,043	1,116	894	946	1,048	0	967	1,387	1,424	1,191	1,187	1,246	1,127	1,188	0	0	0	0	1,040	698	0	786

รายงานสถิติความเร็วเกินของรถตู้โดยสารประจำทาง หมวด 2 (บขส.)

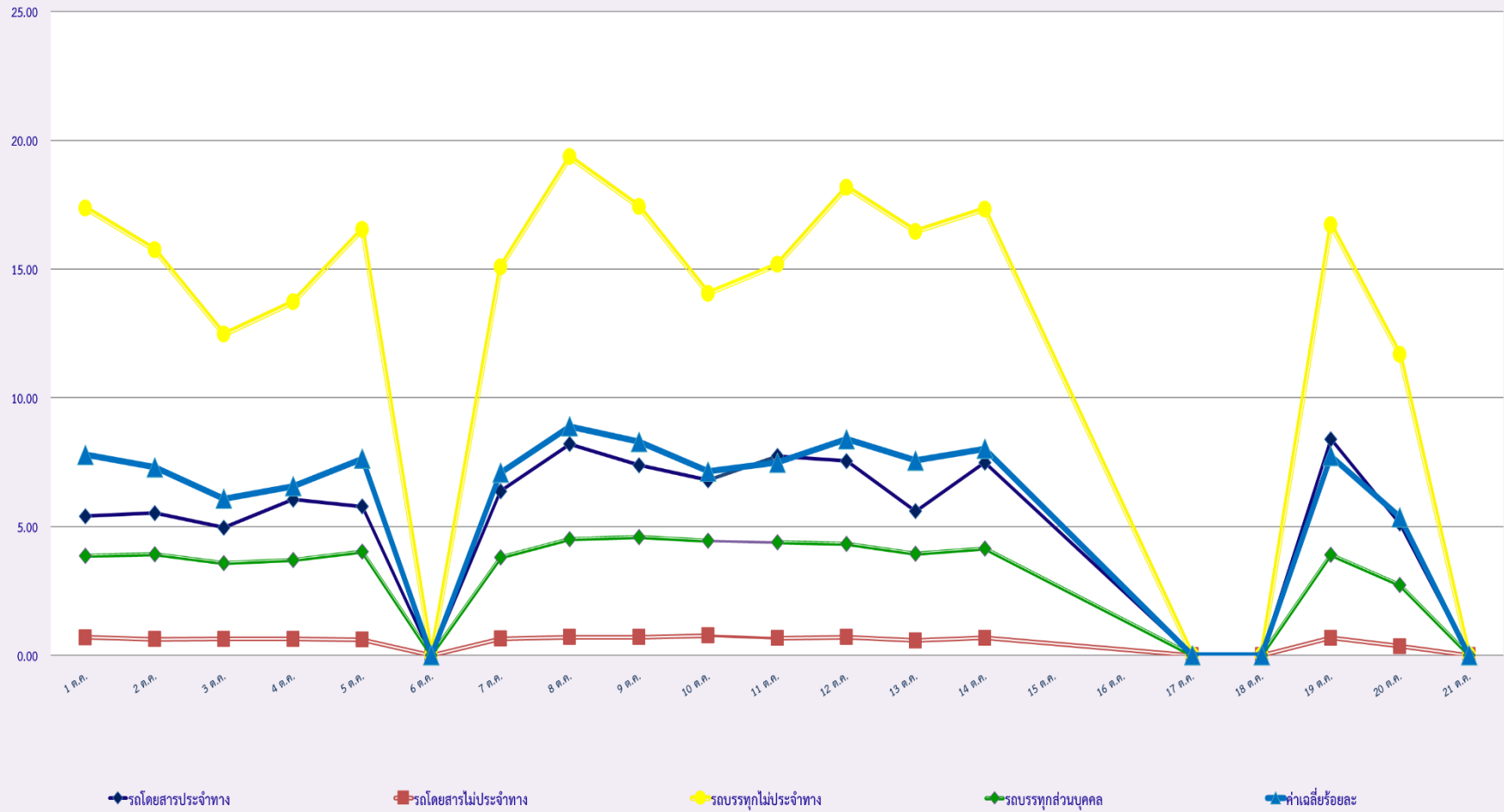
ประจำเดือน ตุลาคม 2564

พื้นที่		วันที่																				
		1 ต.ค.	2 ต.ค.	3 ต.ค.	4 ต.ค.	5 ต.ค.	6 ต.ค.	7 ต.ค.	8 ต.ค.	9 ต.ค.	10 ต.ค.	11 ต.ค.	12 ต.ค.	13 ต.ค.	14 ต.ค.	15 ต.ค.	16 ต.ค.	17 ต.ค.	18 ต.ค.	19 ต.ค.	20 ต.ค.	21 ต.ค.
กรุงเทพมหานคร	จำนวน(คัน)	1	2	4	3	1	1	5	2	3	2	4	3	5	0			0	0	2	4	2
	ร้อยละ	0.04	0.07	0.14	0.11	0.04	0.04	0.18	0.07	0.11	0.07	0.14	0.11	0.18	0.00			0.00	0.00	0.07	0.14	0.07
ทั่วประเทศ	จำนวน(คัน)	46	40	5	52	36	1	48	47	38	49	46	36	51	43			48	47	46	47	53
	ร้อยละ	1.63	1.41	0.18	1.83	1.27	0.04	1.69	1.66	1.34	1.73	1.62	1.27	1.80	1.52			1.70	1.66	1.64	1.67	1.89

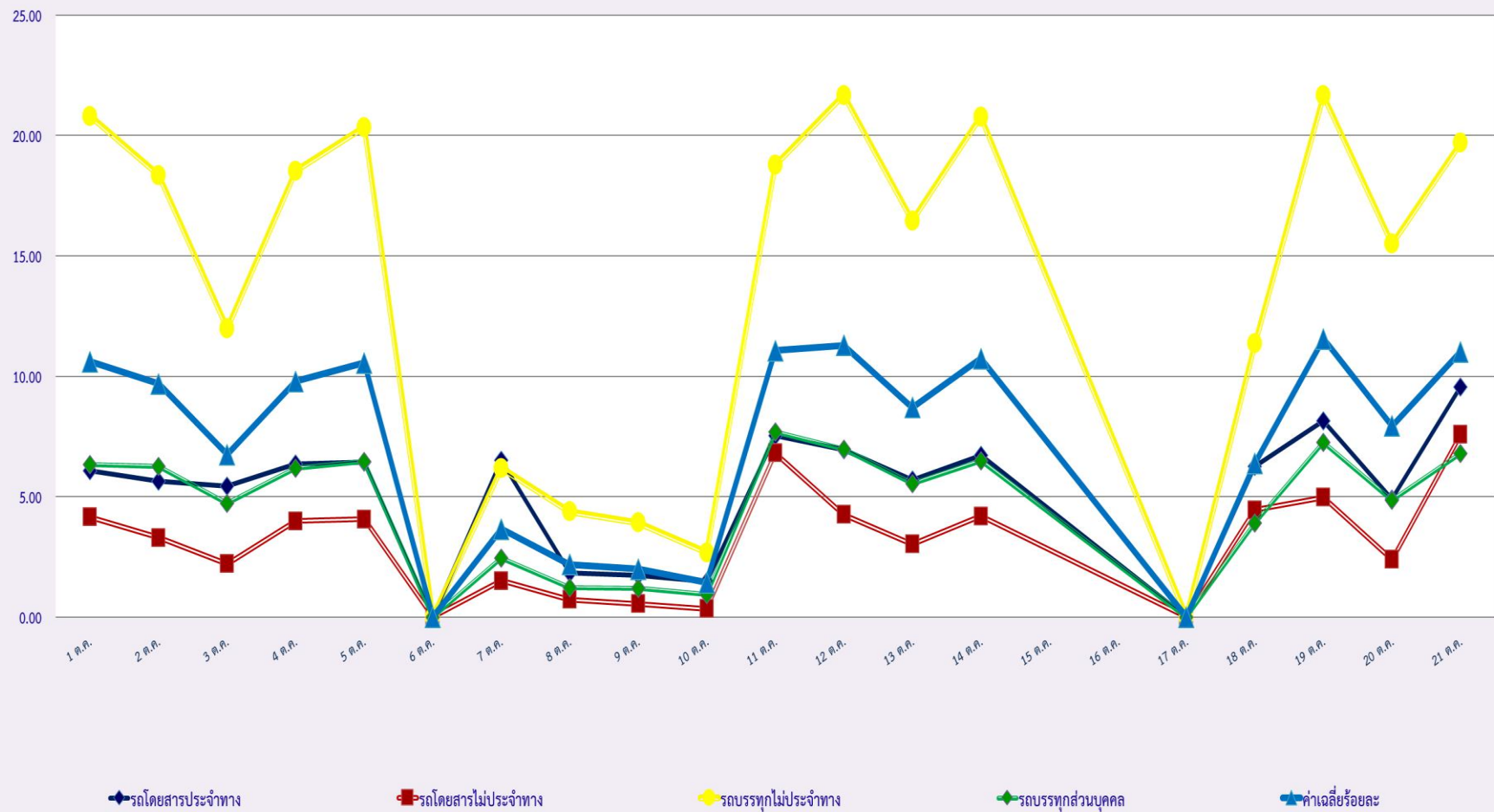
สถิติรถที่มีความเร็วเกินในรถแต่ละประเภท (ร้อยละ)



สถิติระยะเวลาการทำงานเกินของพนักงานขับรถในรถแต่ละประเภท (ร้อยละ)



สถิติการไม่แสดงตนของพนักงานขับรถในแต่ละประเภท (ร้อยละ)





สถิติรถตู้โดยสารประจำทาง หมวด 2(บขส.)ที่มีความเร็วเกิน (ร้อยละ)

